

CARACTÉRISTIQUES

- 8 sorties configurables pour contrôle de vannes 230V.
- 8 thermostats.
- 10 fonctions logiques.
- Sauvegarde de données complète en cas de panne d'alimentation.
- Contrôle manuel au moyen de boutons et indicateur d'état avec LED.
- Entrée d'alimentation 230V commun pour toutes les sorties.
- BCU KNX intégrée.
- Dimensions 67 x 90 x 79mm (4.5 unités de rail DIN).
- Montage sur rail DIN (EN 50022), à pression.
- Conforme aux directives CE (marque CE sur le côté droit).

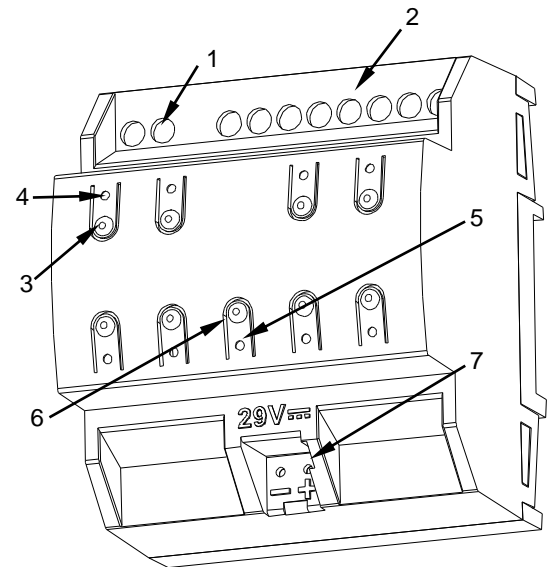


Figure 1. HeatingBOX 230V 8X

1. Alimentation 230V (phase)	2. Sorties pour vannes	3. Bouton de contrôle de sortie	4. LED d'état de la sortie.
5. LED de programmation/test	6. Bouton de programmation/test	7. Connecteur KNX	

Bouton de test/programmation: Appui court pour entrer dans mode de programmation. Si ce bouton est maintenu appuyé lors de la connexion du bus, le dispositif passera en mode sûr. Si le bouton est maintenu appuyé durant plus de trois secondes, le dispositif passera en mode test.

LED de test/programmation: indique que l'appareil est en mode programmation (couleur rouge). Quand l'appareil passe en mode sûr, elle clignote en rouge avec une période de 0,5 sec. Le mode test est indiqué par la couleur verte. Pendant le démarrage (ré initialisation ou après une panne du bus KNX), s'il n'est pas en mode sûr, elle émet un flash rouge.

SPÉCIFICATIONS GÉNÉRALES

CONCEPT		DESCRIPTION		
Type de dispositif		Dispositif de contrôle de fonctionnement électrique		
Alimentation KNX	Tension (typique)	29 VDC MBTS		
	Marge de tension	21..31VDC		
	Consommation maximale	Tension	mA	mW
		29 VDC (typique)	10,7	310,3
24VDC ¹	15	360		
Type de connexion		Connecteur de bus typique TP1 pour câble rigide de 0,8 mm Ø		
Alimentation externe		230V 50/60Hz (phase, pour alimentation des vannes)		
Température de travail		0°C .. +55°C		
Température de stockage		-20°C .. +55°C		
Humidité relative de fonctionnement		5 .. 95% (Sans condensation.)		
Humidité relative de stockage		5 .. 95% (Sans condensation.)		
Caractéristiques complémentaires		Classe B		
Classe de protection		II		
Type de fonctionnement		Fonctionnement continu		
Type d'action du dispositif		Type 1		
Période de sollicitations électriques		Long		
Degré de protection		IP20, milieu propre		
Installation		Dispositif indépendant pour montage dans les tableaux électriques sur rail DIN (EN 50022)		
Intervalles minimums		Pas nécessaires		
Réponse en cas de panne du bus KNX		Récupération des données selon configuration		
Réponse en cas de retour du bus KNX		Récupération des données selon configuration		
Indicateur de marche		La LED de programmation indique le mode de programmation (rouge) et le mode test (vert). La LED de chaque sortie montrera l'état de celle-ci (fixe = alimenté; clignotante = court-circuit ou surcharge) La LED de programmation clignote en bleu si le dispositif est bloqué pendant 3 minutes après souffrir 4 court-circuit en moins de 3 minutes.		
Poids		181g		
Indice CTI de la PCB		175V		
Matériau de la carcasse		PC FR V0 libre d'halogènes		

(1) Consommation maximale dans le pire des cas (modèle Fan-In KNX)

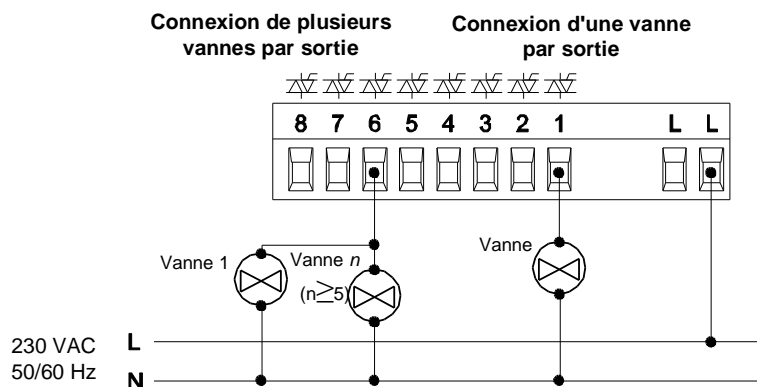
SPÉCIFICATIONS ET CONNEXIONS DES SORTIES		
CONCEPT	DESCRIPTION	
Nombre de sorties	8	
Type de sortie	Dispositif d'interruption via semi-conducteur	
Charge maximale recommandée par sortie (AC/DC)	Quantité de vannes(2)	5
	Courant stationnaire	200mA (@ 35°C)
	Courant maximum transitoire	2,5A
Protection contre court-circuit	Oui	
Protection contre surcharges	Oui	
Mode de connexion	Bornier à vis	
Section de câble	0,5-4mm ² (IEC) / 26-12AWG (UL)	

(2) Cette valeur peut-être plus restrictive en fonction des courants transitoire et stationnaire maximums de la vanne.

SPÉCIFICATIONS ET CONNEXION DE L'ALIMENTATION EXTERNE	
CONCEPT	DESCRIPTION
Tension	230VAC 50/60Hz
Mode de connexion	Bornier à vis
Section de câble	0,5-4mm ² (IEC) / 26-12AWG (UL)

La connexion de plus d'une électrovanne par sortie se permet si le courant maximum par sortie n'est pas dépassé.

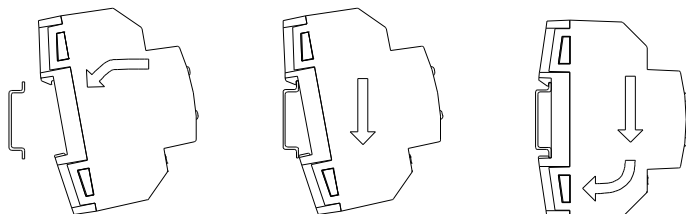
SCHÉMA DE CÂBLAGES



NOTE: La connexion simultanée d'une vanne à plus d'une sortie n'est pas permise.

Figure 2. Exemple de connexion: une vanne par sortie et plusieurs vannes par sortie.

Fixer le HeatingBox 230V 8X sur le rail DIN:



Enlever le HeatingBox 230V 8X du rail DIN:

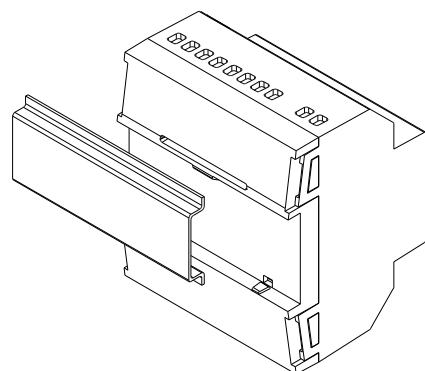
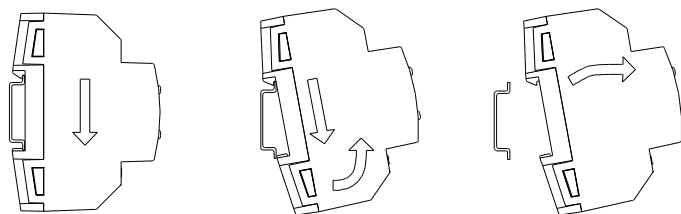


Figure 3. Montage du dispositif sur rail DIN

INSTRUCTIONS DE SÉCURITÉ

- ⚠ Le dispositif doit être installé uniquement par des techniciens qualifiés en suivant les règles et normes exigées dans chaque pays. Il ne faut pas brancher la tension du réseau ni d'autres tensions externes sur aucun point du bus KNX; cela pourrait compromettre la sécurité électrique de tout le système KNX. L'installation doit compter avec une isolation suffisante entre la tension du réseau (ou auxiliaire) et le bus KNX ou les conducteurs des autres éléments accessoires qu'il pourrait y avoir.
- L'installation doit être dotée d'un dispositif qui assure un sectionnement omnipolaire. Un disjoncteur de 10A est conseillé. Par sécurité celui-ci doit être ouvert avant de manipuler le dispositif.
- Une fois le dispositif installé (dans l'armoire électrique ou une boîte à encastrer), il ne doit pas être accessible depuis l'extérieur.
- ⚠ Ne pas exposer cet appareil à l'eau, ni le couvrir avec des vêtements, papiers ou autre durant son fonctionnement.
- ♻ Le symbole RAEE indique que ce produit contient des composants électroniques et doit être éliminé de façon adéquate en suivant les instructions indiquées dans la page <http://zennio.com/normativa-raee>.