

CARACTÉRISTIQUES

- Cadres pour la série de mécanismes et interrupteurs Zennio ZS70.
- Cadres décoratifs de 1 à 4 modules (référence ZS70FMyx, où y = nombre de modules, x = couleur).
- Les cadres doubles, triples et quadruples ont besoin d'une distance d'entraxes de 71 mm.
- Couleurs disponibles :
 - Anthracite (x = A)
 - Argenté (x = S)
 - Blanc mat (x = MW)
 - Champagne (x = C)
- Profil bas : ressort 9,5 mm du mur.
- Matériau : PC+ABS V0 libre d'halogènes.

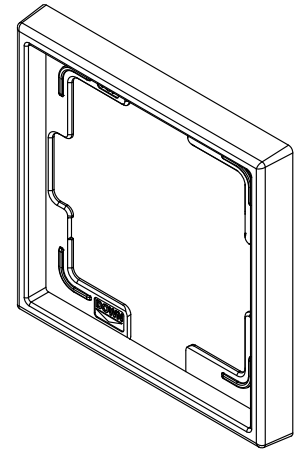
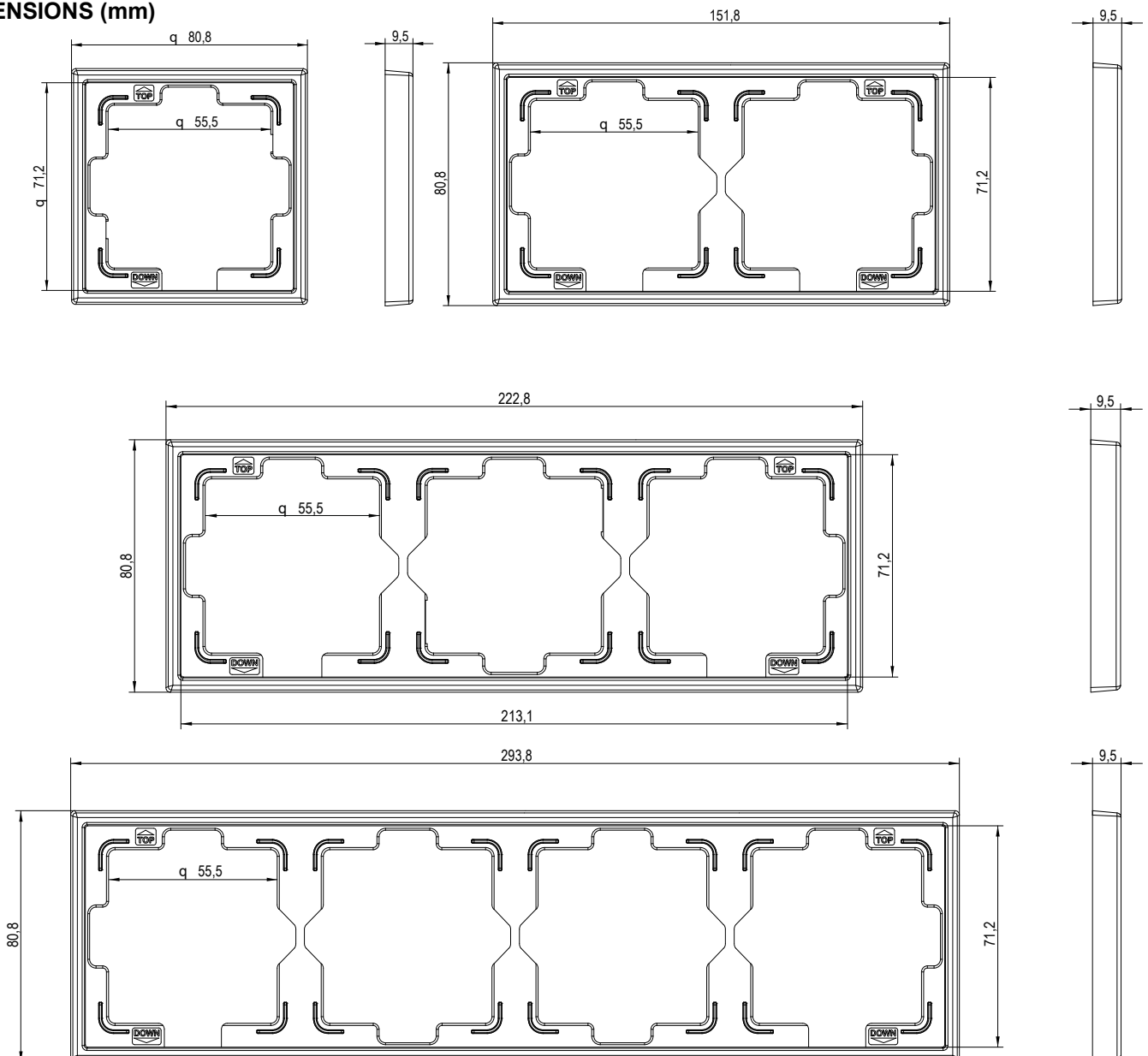


Figure 1. Cadre d'un module

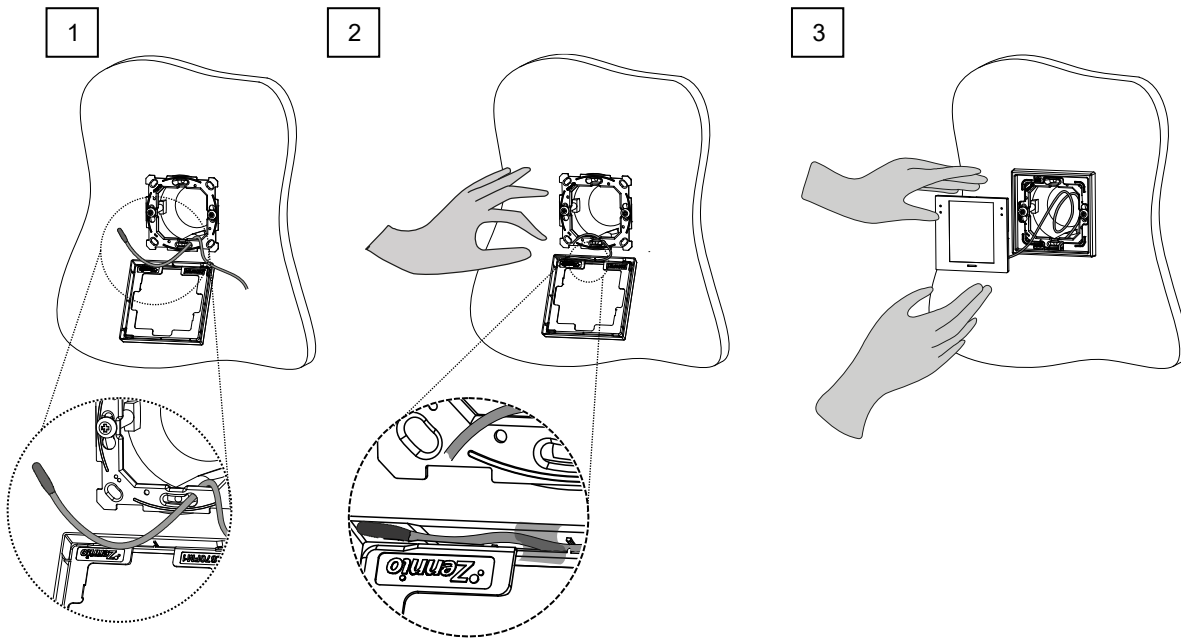
DIMENSIONS (mm)



INSTRUCTIONS D'INSTALLATION DE LA SONDE DE TEMPÉRATURE

1. Passez le câble de la sonde de température dans un des trous disponibles sur la plaque de l'intérieur vers l'extérieur.
2. Introduire la sonde dans l'emplacement prévu à cet effet dans le coin inférieur du cadre et fixez-la avec un ruban adhésif.
3. Placez le cadre sur la plaque, introduisez dans la boîte l'excédent de câble, connectez la borne sur le dispositif et installez-le dans le cadre.

Note : ces instructions servent pour le reste des cadres (2 à 4 modules)



INSTRUCTIONS DE SÉCURITÉ



- Le dispositif doit être installé uniquement par des techniciens qualifiés en respectant les règles et normes exigées dans chaque pays.